



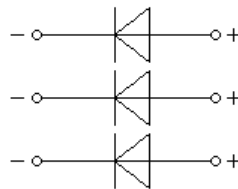
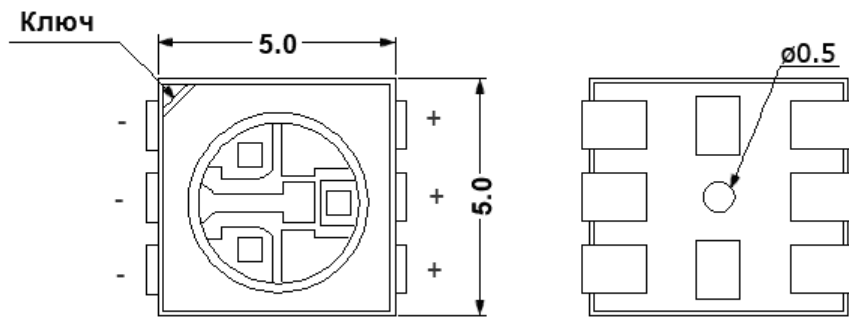
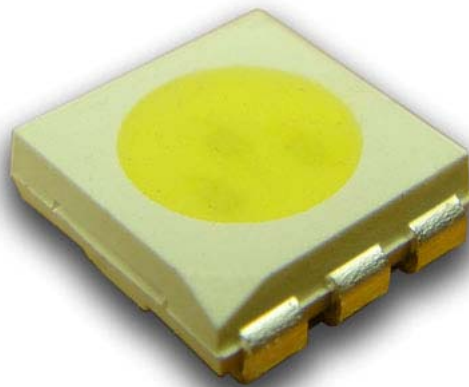
**Яркие решения**

# Спецификация

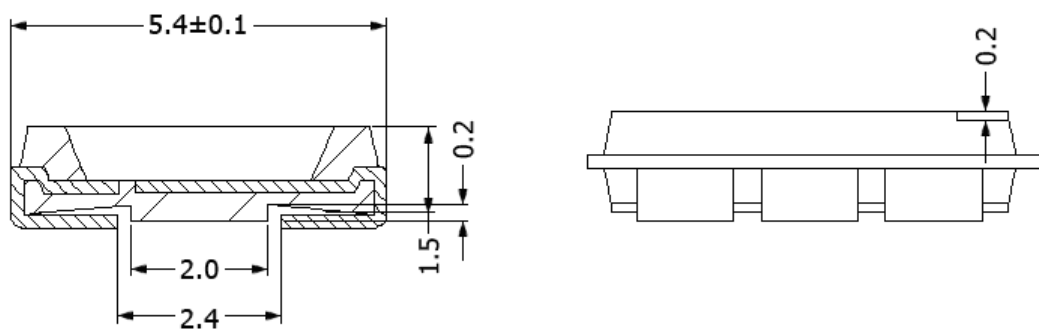
**СВЕТОДИОД  
SU3WH-5050-LC**

**ООО «КТЛ»  
[www.bright-leds.ru](http://www.bright-leds.ru)**

**Rev 2.0, 2012**



Полярность



Размеры в мм

## Назначение.

- Светодиод SU3WH-5050-LC предназначен для использования в светильниках малой мощности для ЖКХ, внутреннего освещения жилых и общественных помещений;
- Сокращает количество светодиодов в проекте при питании от выпрямленного напряжения сети 220В;
- Обеспечивает световую эффективность 120 Лм/Вт;

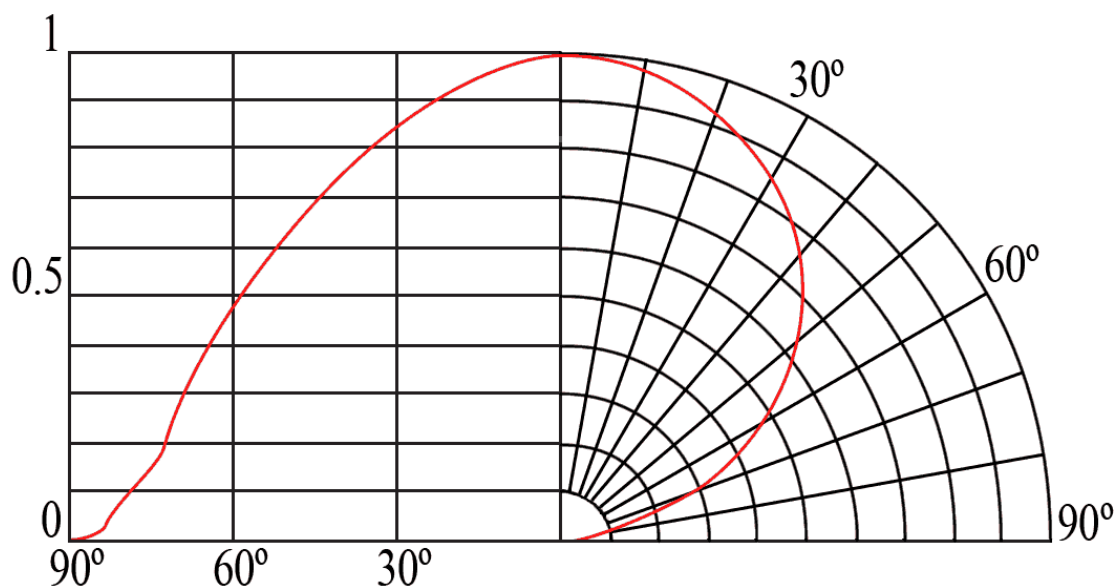
## Абсолютные максимальные значения:

Параметр	Максимальное значение
Постоянный прямой ток, мА	3x30
Импульсный ток (Скважность 1/10, частота 1 кГц), мА	3x50
Среднее значение прямого тока, мА	90
Обратное напряжение, В	5
Тепловое сопротивление переход-корпус, °С/Вт	18
Чувствительность к электрическому разряду, В (НВМ)	±16000
Диапазон рабочих температур, °С	-40 ~ 100
Диапазон температур хранения, °С	-40 ~ 100
Относительная влажность при хранении, %	60

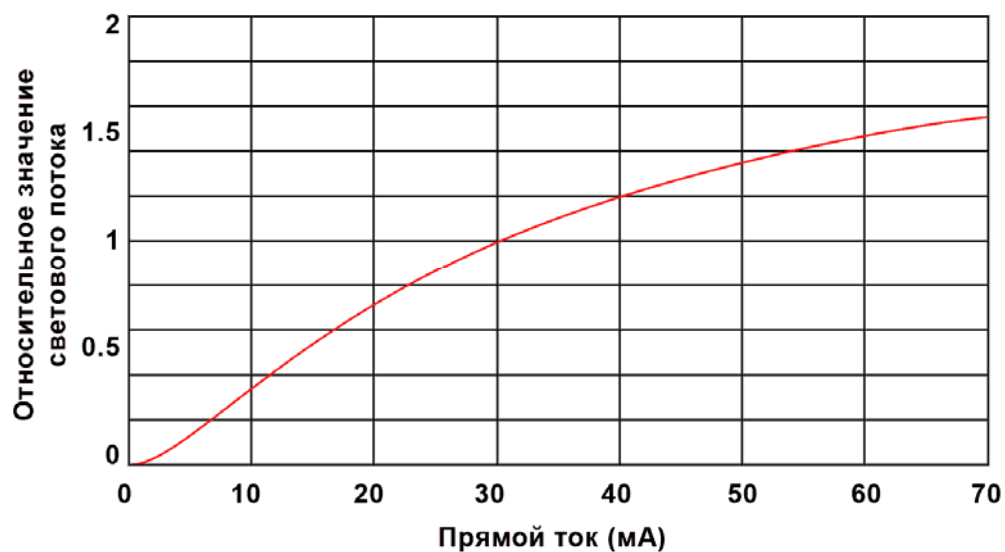
## Оптические характеристики ( $I_F=3x30mA$ , $T_A=25^\circ C$ ):

Цвет	Световой поток, Лм		Цветовая температура, К		
	Мин.	Тип.	Мин.	Тип.	Макс.
Белый	30	36	4500	5000	10000
Теплый белый	24	30	2800	3600	4500

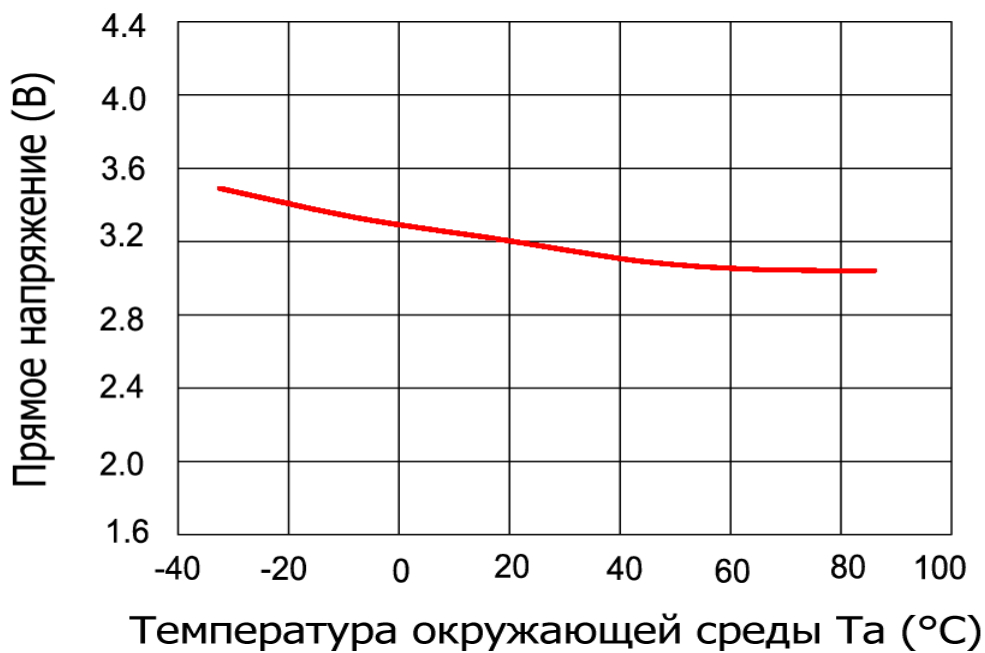
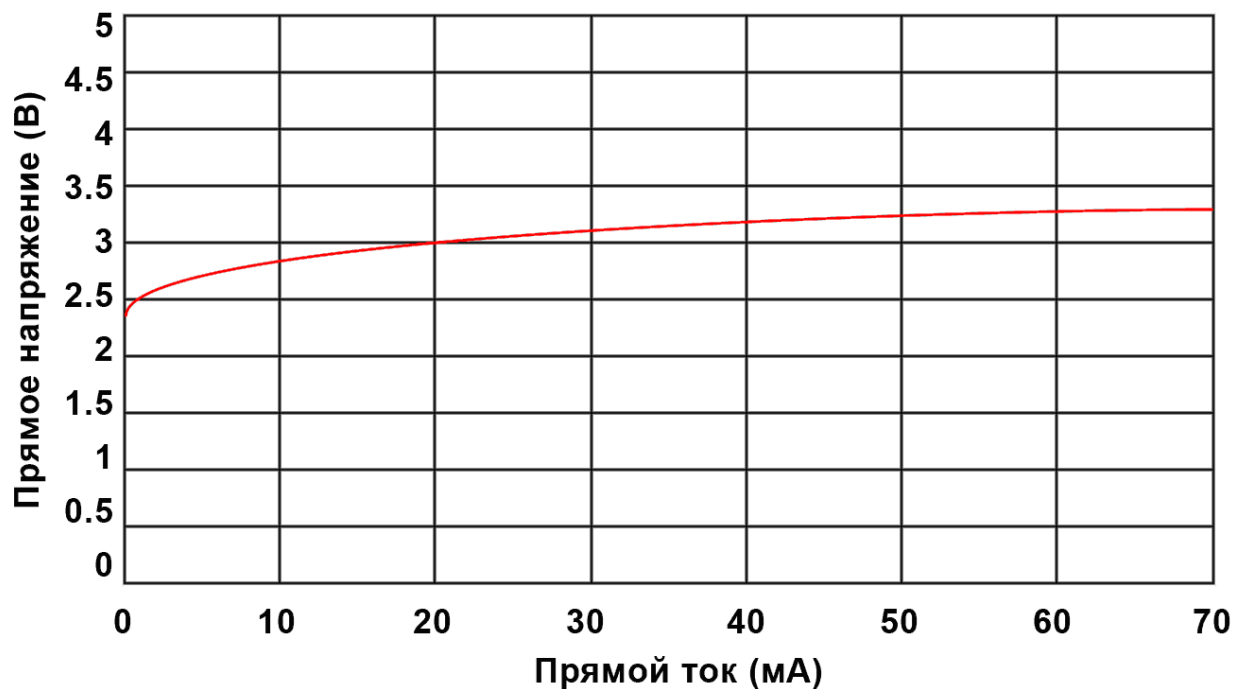
**Диаграмма направленности излучения:**



**Зависимость относительного значения светового потока от величины прямого тока:**



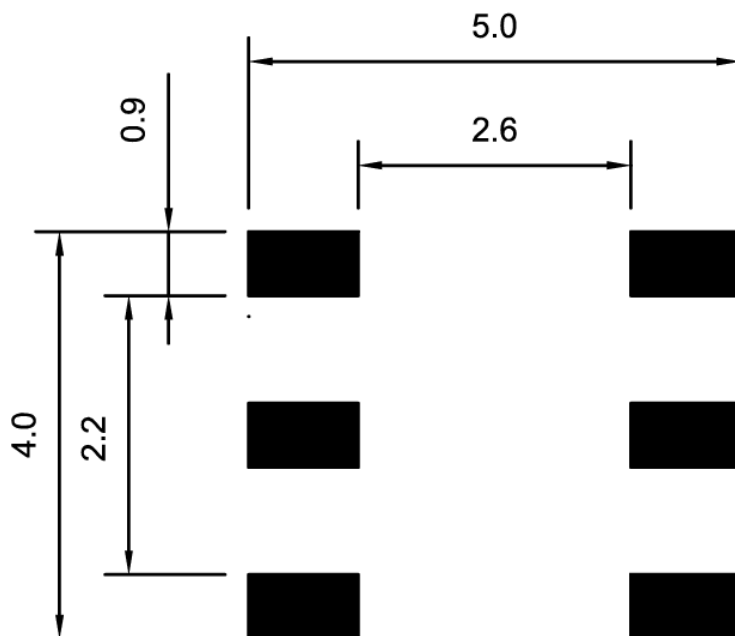
Вольт-амперная характеристика:



### Требования к монтажу:

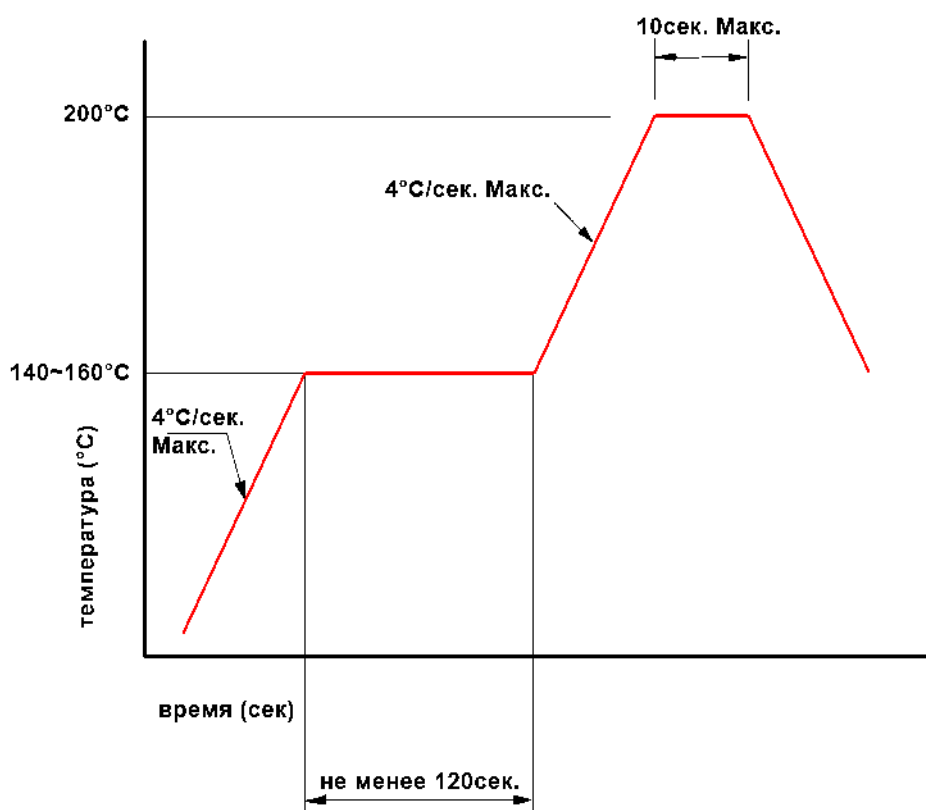
- Не допускается прикосновение к оптической системе, приложение каких-либо усилий к корпусу во время сборочного процесса (пайки).
- Исключить удары и вибрацию во время остывания светодиода после пайки до достижения им температуры 40°C или ниже.
- Избегать механических напряжений светодиода, вызванного короблением печатной платы (или другими причинами).
- Избегать использования не рекомендованных жидкостей при промывке (очистке) светодиодов.
- Все устройства, оборудование и машины должны быть должным образом заземлены. При работе со светодиодами необходимо использовать заземляющий браслет или перчатку, заземленную обувь.

### Рекомендуемый профиль посадки на печатную плату:



Размеры в мм

### Рекомендуемый температурный профиль пайки:



Светодиоды SU3WH-5050-LC полностью совместимы с автоматизированной технологией поверхностного монтажа.